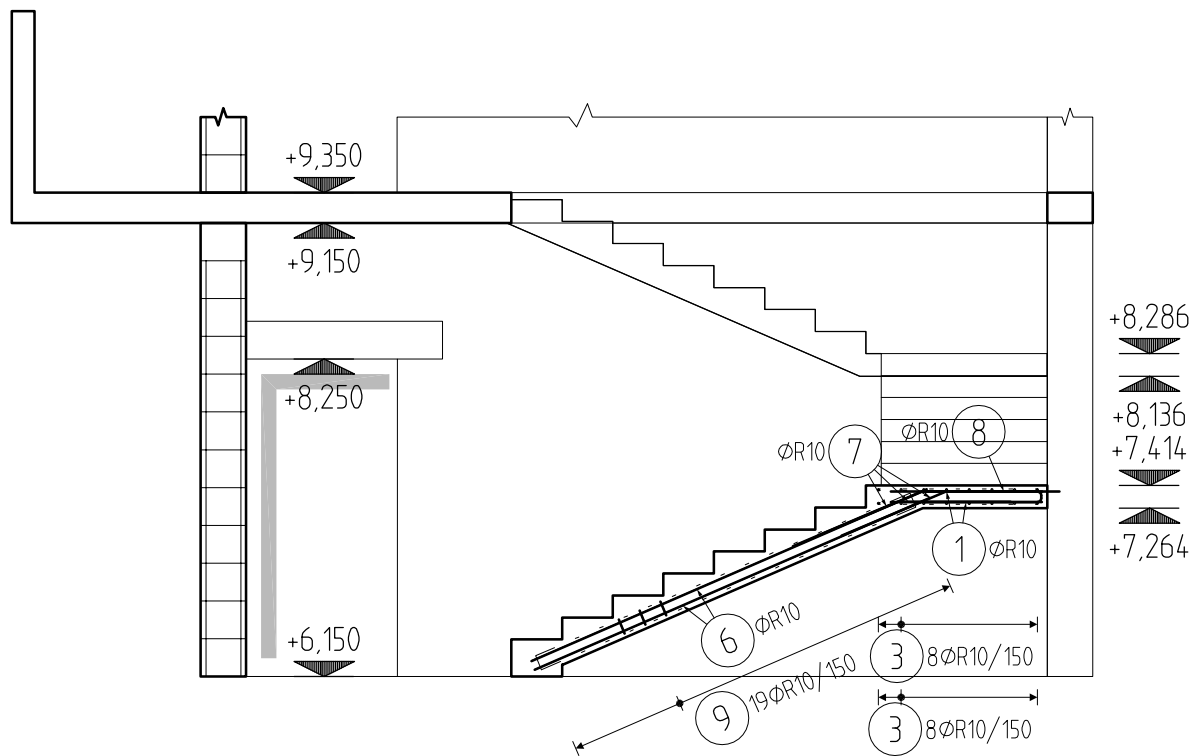
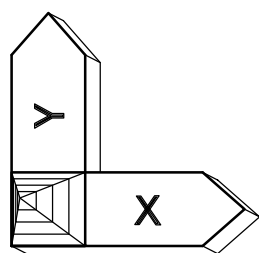


ŘEZ 1-1

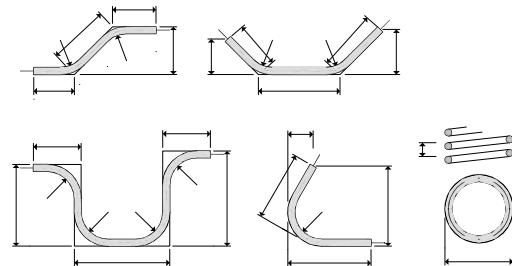


ODHAD VÝZTUŽE DO KONSTRUKCE (SCHODIŠTĚ): 160 kg/m<sup>3</sup>



VNĚJŠÍ VÝZTUŽ VE SMĚRU Y  
VNITŘNÍ VÝZTUŽ VE SMĚRU X

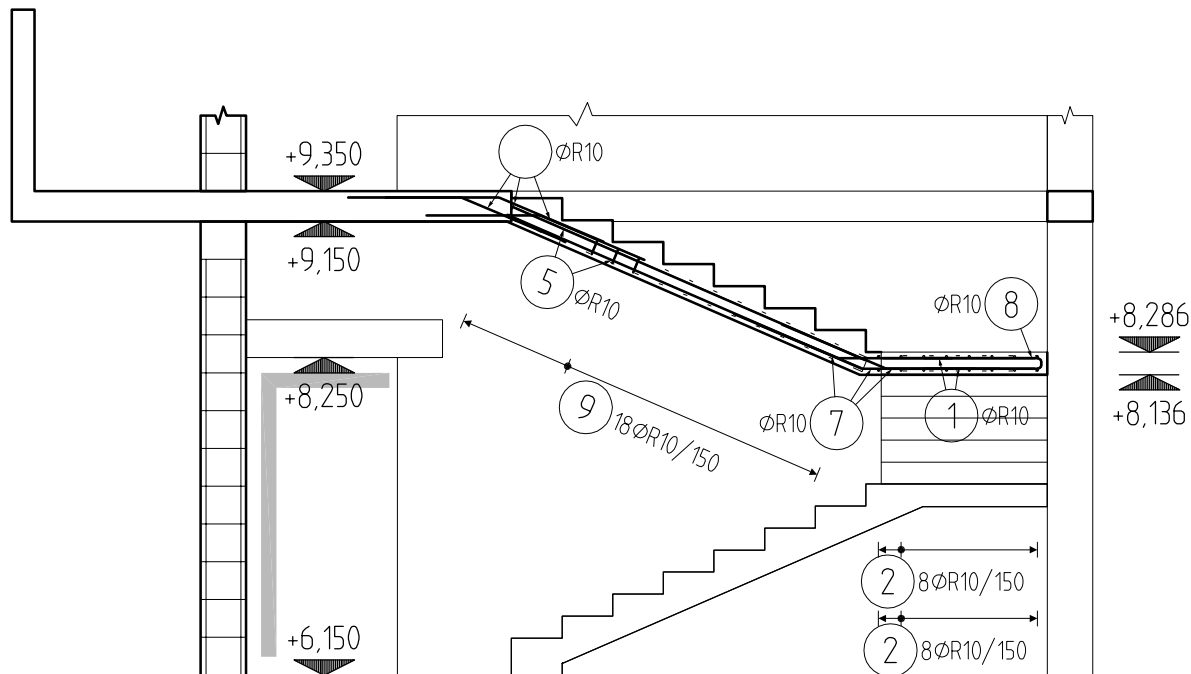
ZPŮSOB KĚTOVÁNÍ VLOŽEK  
podle ČSN EN ISO 4066



PŘESAHOVÉ A KOTEVNÍ DÉLKY (mm):

C30/37	Ø8	Ø10	Ø12	Ø14	Ø16	Ø18	Ø20	Ø22	Ø25	Ø28	Ø32
PŘESAHOVÁ DÉLKA	400	500	600	710	810	910	1010	1110	1260	1410	1610
KOTEVNÍ DÉLKA	290	360	430	500	580	650	720	790	900	1010	1150

ŘEZ 3-3



BETON

MAX. PRŮSAK 50 mm podle ČSN EN 12390-8  
NÁRŮST PEVNOSTI BETONU VELMI POMALÝ  
NAVŘŽENO DLE ČSN EN 1992-1-1; ČSN EN 206-1-Z3; ČSN EN 13670-1-Z1  
KRYTÍ VÝZTUŽE MIN/NOM 20 mm/25 mm

OCEL

UVADENÉ DÉLKY JSOU VZTAŽENY K VNĚJŠÍMU LICI PRUTU.  
POLOMERY OBLOUKU JSOU POLOMERY OHYBACÍCH TRŮN,  
NEZNACENÉ POLOMERY JSOU 1/2 Dr,min (TAB. 8.1).  
NEZNACENÉ UHLY JSOU 45°, 90° resp 180°.  
CELKOVÉ DÉLKY VLOŽEK JSOU STRIŽNÉ DÉLKY.  
ROVNE VLOŽKY JSOU VE VÝKAZU OZNACENÉ \*\*.

C30/37-XC1-CI 0,2-Dmax 16-S3

10 505

+0,000 = 254,200 m n.m.

Tato projektová dokumentace je majetkem firmy INPROS F-M s.r.o. a nesmí být kopírována ani dále publikována bez souhlasu vlastníka.

 28. října 1639 738 01 Fryšták-Městeček IČO: 646 11 281, DIČ: CZ64611281 tel.: +420 558 436 785 email: inpros@inpros.cz www.inpros.cz	Investor	Městský obvod Ostrava Jih	Autor	HIP	
	Místní starosta	Ostrava-Dubina	Zodp. projektant	Ing. Martin Fusek	
Stavba	Objekt	REKONSTRUKCE SPORTOVNÍHO CENTRA OSTRAVA-DUBINA	Vypracoval	Ing. Ema Proschlová	
			Datum	Listopad 2022	4 x A4
Objekt	SCHÉMA VÝZTUŽE ŽB SCHODIŠTĚ VE 3.NP		Stupeň	DPS	
			Č. zakázky		
Název			Část	D.1.2 Stavebně konstrukční řešení	
			Měřítko	1:50	Revize
			Vykres č.	24	